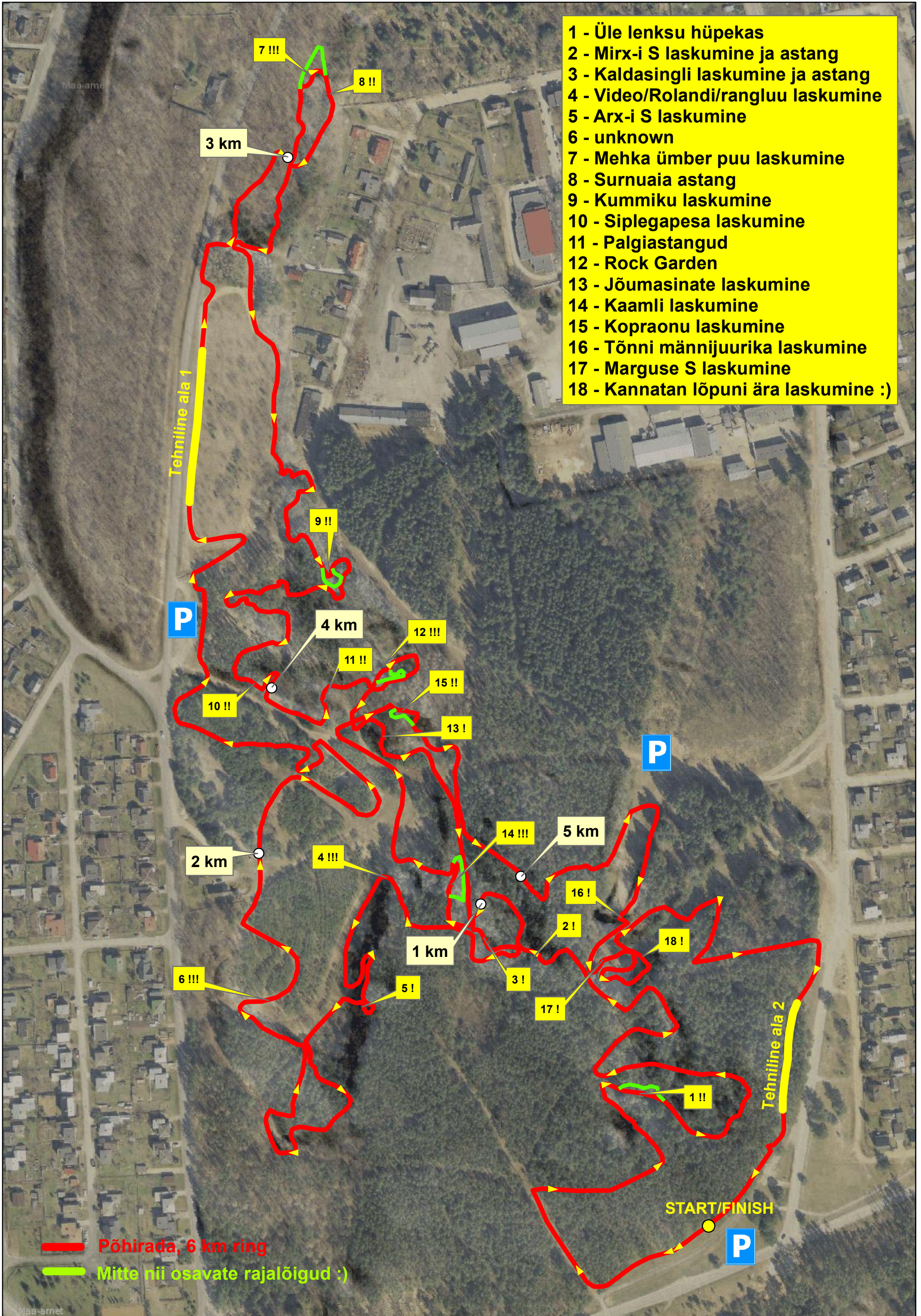


- 1 - Üle lenksu hüpekas
- 2 - Mirx-i S laskumine ja astang
- 3 - Kaldasingli laskumine ja astang
- 4 - Video/Rolandi/rangluu laskumine
- 5 - Arx-i S laskumine
- 6 - unknown
- 7 - Mehka ümber puu laskumine
- 8 - Surnuaia astang
- 9 - Kummiku laskumine
- 10 - Siplegapesa laskumine
- 11 - Palgiastangud
- 12 - Rock Garden
- 13 - Jõumasinate laskumine
- 14 - Kaamli laskumine
- 15 - Kopraonu laskumine
- 16 - Tõnni männijuurika laskumine
- 17 - Marguse S laskumine
- 18 - Kannatan lõpuni ära laskumine :)



— Põhirada, 6 km ring
— Mitte nii osavate rajalõigud :)